

10 AÑOS DESPUÉS

CON LA CAÍDA DE LEHMAN BROTHERS SE INICIÓ LA CRISIS



15 de septiembre de 2008. **Décimo aniversario de la quiebra del cuarto banco de inversión de Estados Unidos, reputado hasta entonces, como una entidad de elevada y experta profesionalidad. Lo que pareció ser una crisis de ámbito local, traspasó fronteras y causó un enorme cataclismo de consecuencias entonces insospechadas.**

En cuanto a los efectos sufridos en España, basta mencionar entre otros, en términos generales:

- Miles de empresas quebradas, y cientos de miles de puestos de trabajo destruidos.
- Pinchazo de la burbuja inmobiliaria.
- Severo revés presupuestario al estado del bienestar.
- Pérdida de derechos laborales.
- Pérdida de derechos asistenciales.
- Crecimiento de familias en exclusión social o depauperadas.

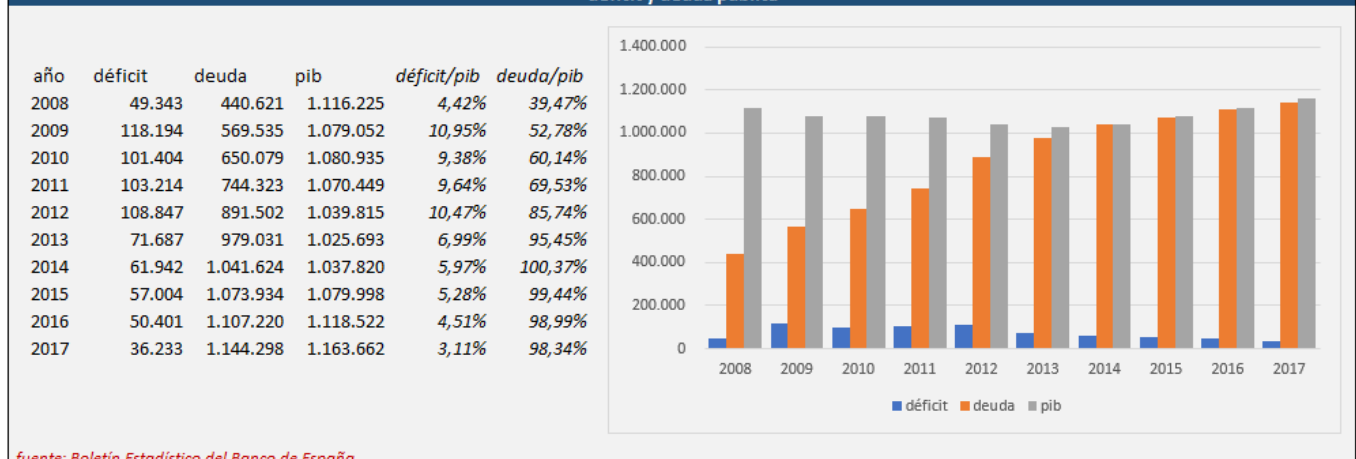
Y en cuanto al sector financiero:

- Desaparición de muchas entidades, entre ellas la mayoría de Cajas de Ahorro (sólo quedan dos),
- Socialización de las pérdidas del sector.
- Cierre de sucursales y eliminación de miles de empleos.
- Un número muy elevado de familias arruinadas por inversiones en productos tóxicos.
- Un número igualmente elevado de familias desahuciadas.
- Aumento de ciudadanos excluidos financieramente.



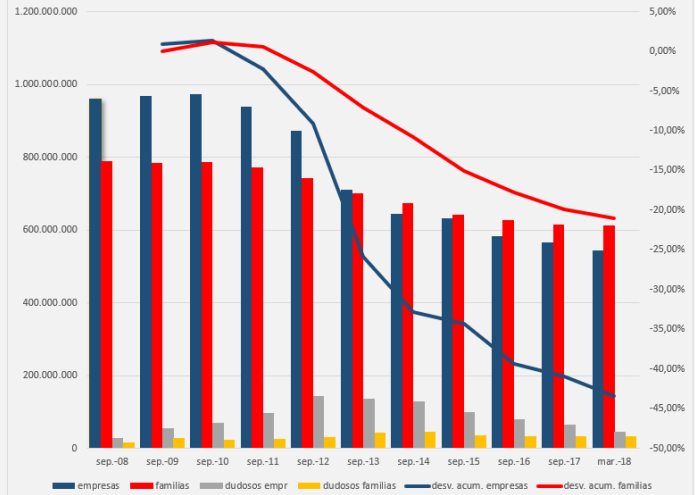
Un aniversario triste de una quiebra financiera cuyas facturas aún estamos digiriendo. Como muestra reseñamos algunos datos. Poco hace falta comentar.

déficit y deuda pública



CRÉDITO A EMPRESAS Y FAMILIAS - SALDOS DUDOSOS

fecha	empresas			familias			destinados a vivienda		
	créditos	desviación acumulada		créditos	desviación acumulada		créditos	desviación acumulada	
sep-08	960.425.117			789.451.426			643.623.159		
sep-09	969.170.298	0,9%	0,91%	784.321.581	-0,6%	-0,65%	643.947.527	0,1%	0,05%
sep-10	973.001.102	0,4%	1,31%	786.905.965	0,3%	-0,32%	650.738.102	1,1%	1,11%
sep-11	939.237.502	-3,5%	-2,21%	771.545.702	-2,0%	-2,27%	647.125.141	-0,6%	0,54%
sep-12	873.269.782	-7,0%	-9,07%	742.831.985	-3,7%	-5,91%	626.834.989	-3,1%	-2,61%
sep-13	711.574.256	-18,5%	-25,91%	700.382.009	-5,7%	-11,28%	598.258.717	-4,6%	-7,05%
sep-14	644.846.486	-9,4%	-32,86%	673.750.673	-3,8%	-14,66%	574.403.571	-4,0%	-10,75%
sep-15	631.193.498	-2,1%	-34,28%	642.238.502	-4,7%	-18,65%	546.554.039	-4,8%	-15,08%
sep-16	582.308.146	-7,7%	-39,37%	626.070.735	-2,5%	-20,70%	529.630.146	-3,1%	-17,71%
sep-17	566.741.806	-2,7%	-40,99%	615.314.465	-1,7%	-22,06%	515.309.818	-2,7%	-19,94%
mar-18	543.631.082	-4,1%	-43,40%	613.187.205	-0,3%	-22,33%	508.597.707	-1,3%	-20,98%

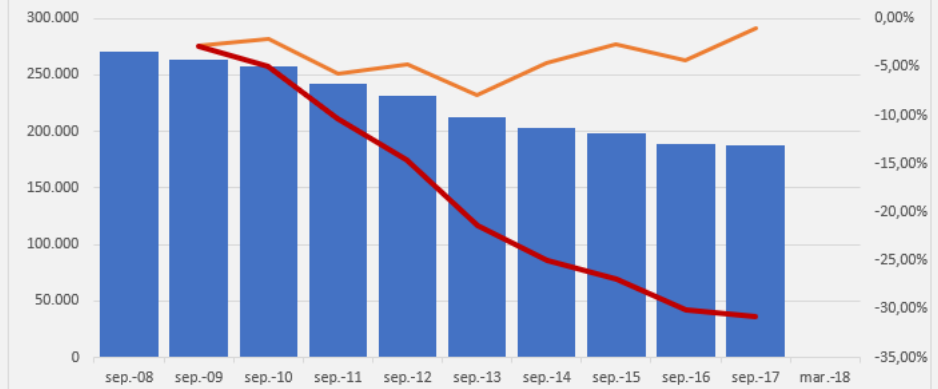


fecha	empresas			familias			destinados a vivienda		
	dudosos	tasa dud.	desv. acum.	dudosos	tasa dud.	desv. acum.	dudosos	tasa dud.	desv. acum.
sep-08	27.187.972	2,8%		16.991.512	2,2%		11.512.340	1,8%	
sep-09	55.010.056	5,7%	102,33%	27.822.552	3,5%	63,74%	19.117.880	3,0%	66,06%
sep-10	70.460.400	7,2%	159,16%	24.690.100	3,1%	45,31%	16.382.532	2,5%	42,30%
sep-11	97.671.840	10,4%	259,25%	24.911.076	3,2%	46,61%	16.792.424	2,6%	45,86%
sep-12	144.606.624	16,6%	431,88%	31.617.832	4,3%	86,08%	21.746.980	3,5%	88,90%
sep-13	136.894.624	19,2%	403,51%	43.948.824	6,3%	158,65%	32.616.528	5,5%	183,32%
sep-14	128.734.196	20,0%	373,50%	45.136.592	6,7%	165,64%	33.096.656	5,8%	187,49%
sep-15	99.032.566	15,7%	264,25%	36.767.192	5,7%	116,39%	26.671.180	4,9%	131,67%
sep-16	79.694.614	13,7%	193,12%	32.550.273	5,2%	91,57%	23.741.908	4,5%	106,23%
sep-17	64.291.465	11,3%	136,47%	33.258.192	5,4%	95,73%	23.321.489	4,5%	102,58%
mar-18	46.204.190	8,5%	69,94%	32.337.333	5,3%	90,31%	22.338.748	4,4%	94,04%

Fuente: Boletín Estadístico del Banco de España

TRABAJADORES ENTIDADES DE DEPÓSITO (BANCA, AHORRO Y COOPERATIVAS)

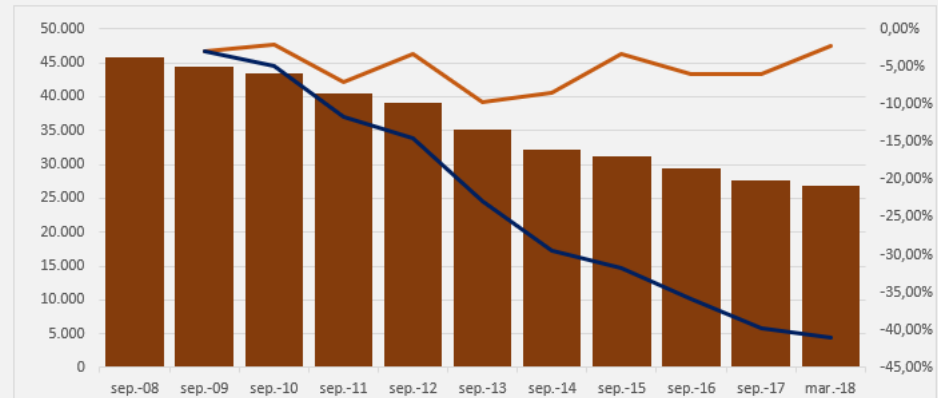
fecha	empleados	desviación acumulada	
sep-08	270.855		
sep-09	263.093	-2,87%	-2,87%
sep-10	257.578	-2,10%	-4,90%
sep-11	242.726	-5,77%	-10,39%
sep-12	231.389	-4,67%	-14,57%
sep-13	212.991	-7,95%	-21,36%
sep-14	203.305	-4,55%	-24,94%
sep-15	197.833	-2,69%	-26,96%
sep-16	189.280	-4,32%	-30,12%
sep-17	187.472	-0,96%	-30,79%
mar-18			



Fuente: Boletín Estadístico del Banco de España

SUCURSALES ENTIDADES DE DEPÓSITO (BANCA, AHORRO Y COOPERATIVAS)

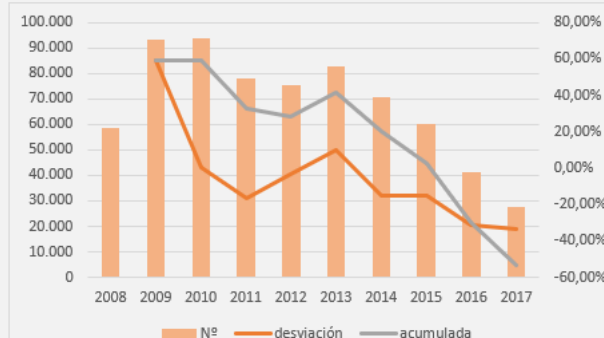
fecha	sucursales	desviación acumulada	
sep-08	45.707		
sep-09	44.362	-2,94%	-2,94%
sep-10	43.453	-2,05%	-4,93%
sep-11	40.390	-7,05%	-11,63%
sep-12	39.072	-3,26%	-14,52%
sep-13	35.238	-9,81%	-22,90%
sep-14	32.249	-8,48%	-29,44%
sep-15	31.176	-3,33%	-31,79%
sep-16	29.325	-5,94%	-35,84%
sep-17	27.574	-5,97%	-39,67%
mar-18	26.929	-2,34%	-41,08%



Fuente: Boletín Estadístico del Banco de España

EJECUCIONES HIPOTECARIAS

	Nº	desviación acumulada	
2008	58.686		
2009	93.319	59,01%	59,01%
2010	93.622	0,32%	59,53%
2011	77.854	-16,84%	32,66%
2012	75.464	-3,07%	28,59%
2013	82.860	9,80%	41,19%
2014	70.422	-15,01%	20,00%
2015	60.032	-14,75%	2,29%
2016	41.288	-31,22%	-29,65%
2017	27.565	-33,24%	-53,03%



Fuente: CGPJ e INE